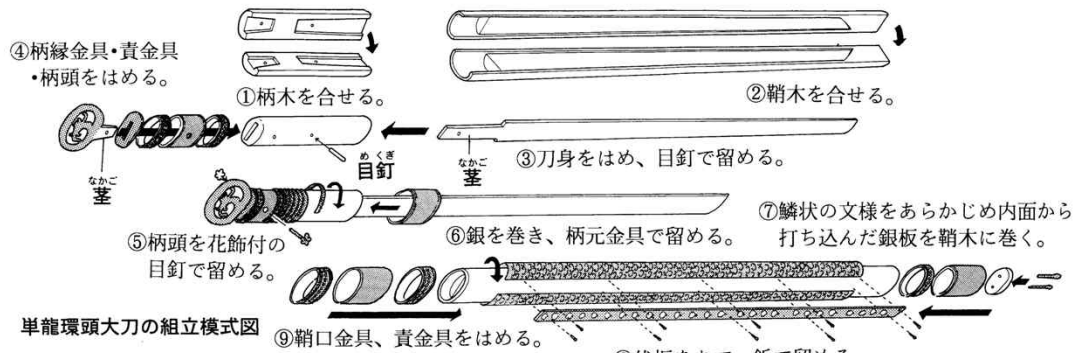
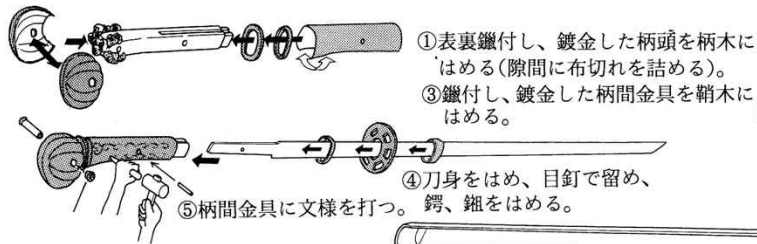




삼국시대의 무기와 금속공예



単龍環頭大刀の組立模式図

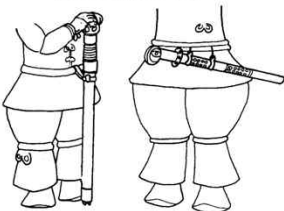


頭椎大刀の組立模式図

大刀の名称と構造

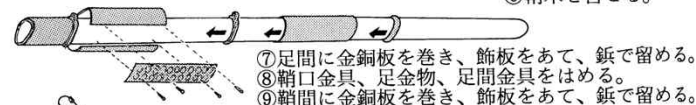
②柄頭を鑄目金具で固定する。

大刀の佩用方法



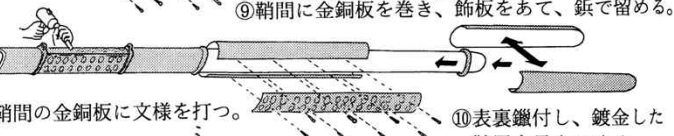
たてば 縦佩き(吊手佩用)

よこば 横佩き(二足佩用)

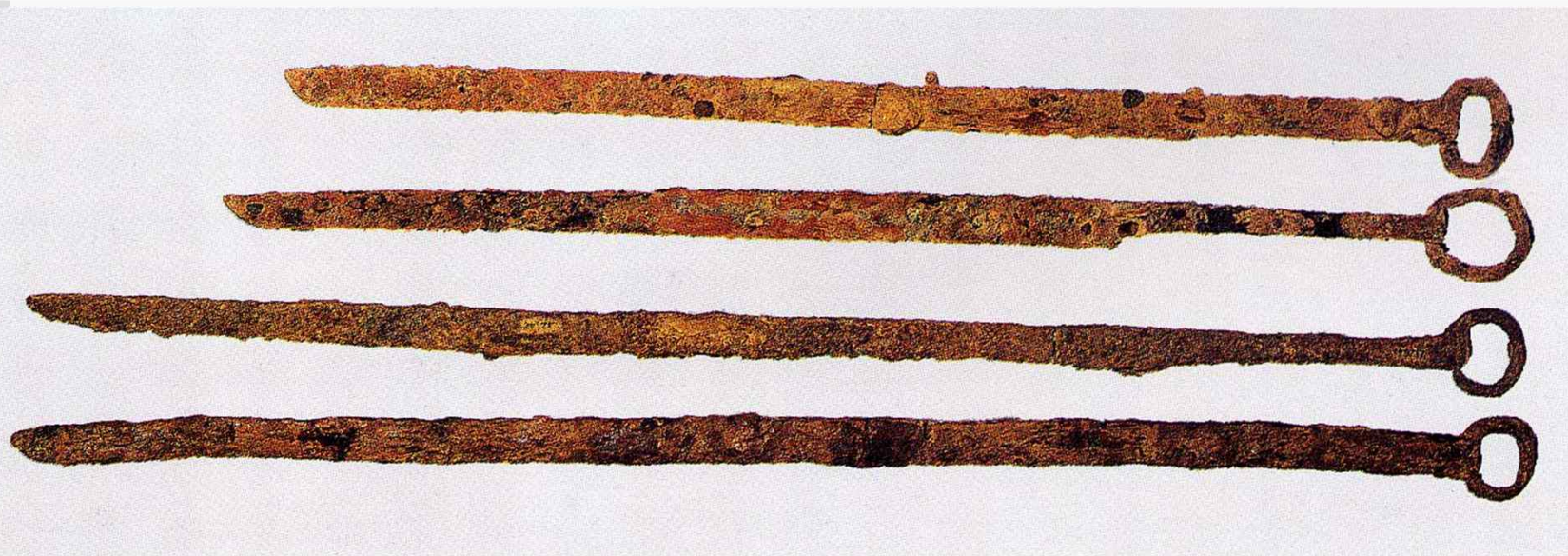
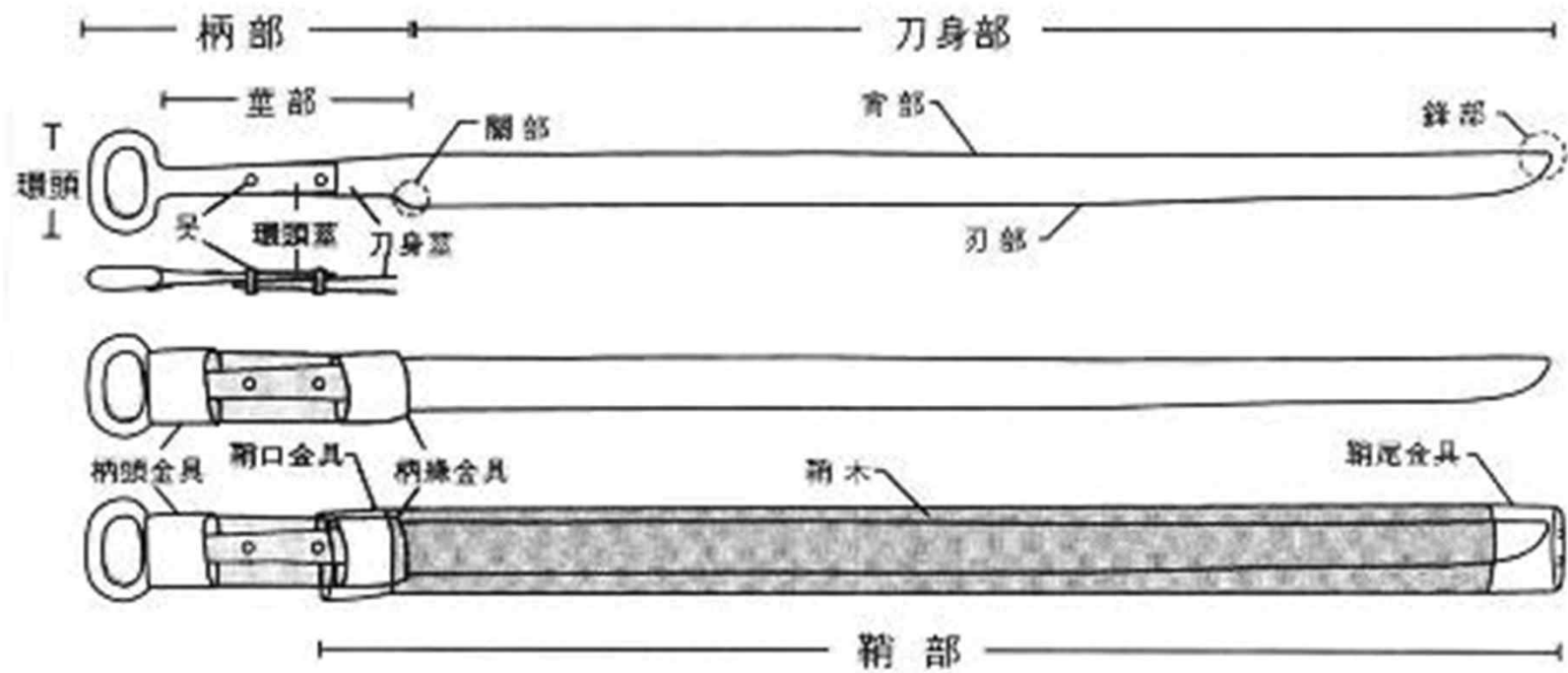


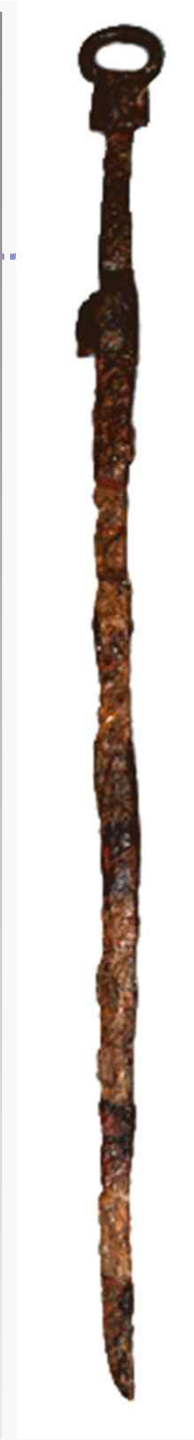
⑩足間と鞘間の金銅板に文様を打つ。

⑩表裏鍍付し、鍍金した鞘尻金具をはめる。



(瀧瀬1991を参照に作成)



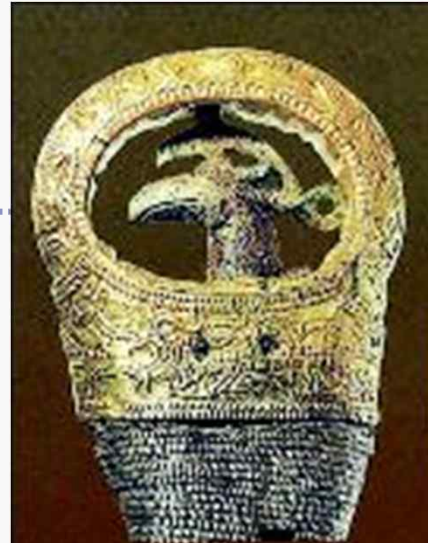




소현두대도 | 울산 도동리 9호



은상감 삼엽현두대도 | 천안 용원 5호 4각



영월문현두대도 | 칠원 옥진 M3호



용궁현두대도 | 공주 무녕왕릉

[가야, 백제]

[백제]



용봉문현두대도 | 천안 죽전 M3호



규두대도 | 나주 복암리 3호 7호묘

[백제]



삼엽현두대도 | 경신 리경이 1호



삼구문두대도 | 슬프지미당

[신라]



金銅單鳳文環頭大刀

(左：龍院里1號石槨墓， 右：公州 武寧王陵)

무녕왕릉 원두도자





種類	環頭刀	木柄刀(刀子,劍)	其他
年代			
200		1-5,7,24,25,42; 天安 清堂洞 (1:18號 2:13號 3,4,24:14號 5:L1地庫收拾 7,25,42:22號) 6,10,32; 公州 汾江橋石里 (6:1號 10:2號 32:13號) 8,43; 公州 下鳳里 (8:12號 43:8-1號) 9,12-14,26,27,29,30,44,48; 清原 松岱里 (9:20號 12,30:27號 13:11號 14:13號 26:46號 27:15號 29,48:48號 44:25號) 11,28; 舒川 烏石里 (11:95-9號 28:95-6號) 15; 天安 花城里 A-1號 16-22,33-37,45; 清州 新鳳洞 (16:90A13號 17:92-54號 18:90A11號 19:90A12號 20:82-14號 21:92-66號 22:92-108號 33:92-13號 34:90B2號 35:90A7號 36:92-76號 37:92-98號 45:92-31號) 23,38-41; 論山 茅村里 (23:93-5號 38,39:92-5號 40:93-9號 41:93-11號) 31; 華城 白谷里 1號	
300			
400			
500			

種類	鐵 矛			鐵 鏃										
年代	IA	IIA	IIIA	Ia	IIAb	IIAc	IIAd	IIAe	IIAf	IIAg	IIAh	IIAi	IIBb	IIc
200														
300														
400														
500														

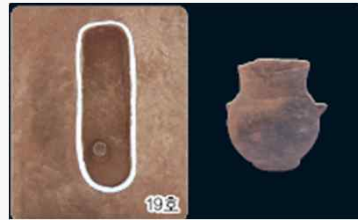
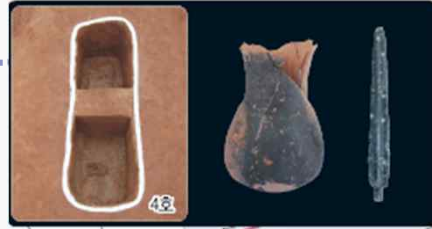
1.5-7,21; 天安 清堂洞 (1:18號 5,6:14號 7:22號 21:3次 收拾) 2, 22; 公州 汾江橋石里 (2:1號 22:2號) 3; 保寧 寬倉里 KM423號 4, 31; 天安 新豐里 (4:6號 31:1號) 6,9,11,12,14-16,20,28,29,32; 清原 松岱里 (8:40-1號 9:46號 11,29:25號 12:44號 14:36號 15:23號 16:27號 20:11號 29:31號 32:48號) 10; 公州 下鳳里 6號 13; 清州 松節洞 93A4號 17,26,27,35-37; 清州 新鳳洞 (17:82-10號 26:90B21號 27:92-66號 35:92-14號 36:82A10號 37:92-84號) 18; 靈巖 지라동古墳 19; 尙遷 石村洞 大形土墳墓 23; 舒川 烏石里 95-4號 24,25; 大田 九城洞 (24:2號 25:6號) 30; 華城 馬露里木柳墓 33; 靈巖 新燕里 9號 34; 天安 花城里 A1號

39-51; 天安 清堂洞 (39-42:18號 43-47:14號 48-51:22號) 52; 保寧 寬倉里 KM404號 53,54; 清州 松節洞 93B4號 55,56; 清原 松岱里 48號 57; 華城 白谷里 1號 72,74,78; 論山 茅村里 93-5號 其他: 清州 新鳳洞 (58,59:82-4號 60,70:92-31號 61:92-84號 62:90A4號 63:90A12號 64,65:92-76號 66:92-107號 67-69:92-108號 71,75:90B1號 73:92-80-2號 76:92-93號 77:82-6號)



함평 초포리

조사 성과 - 나지구





김해양동리124호162호



경주 조양동 50호



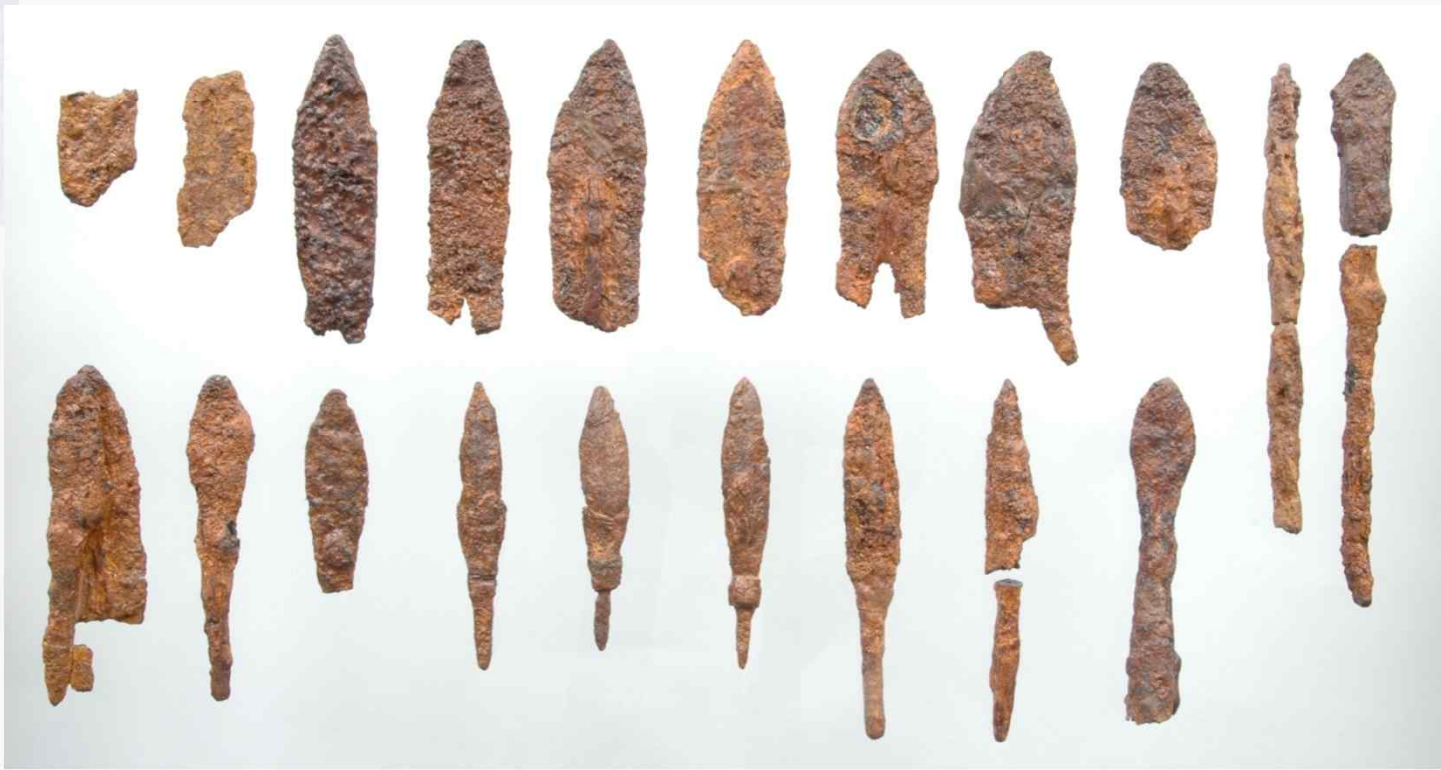
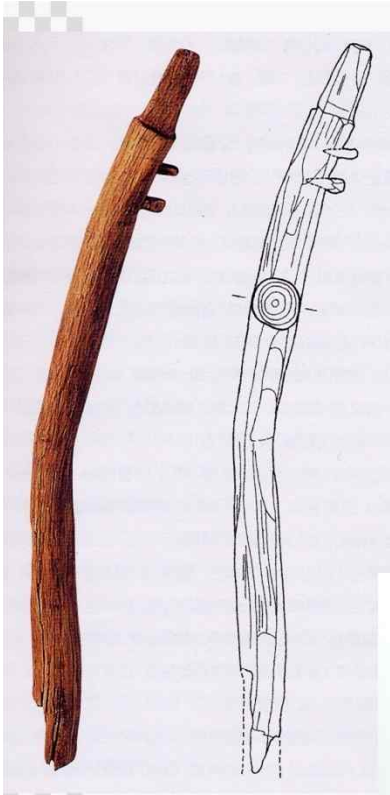


은상감 환두대도(천안 화성리)

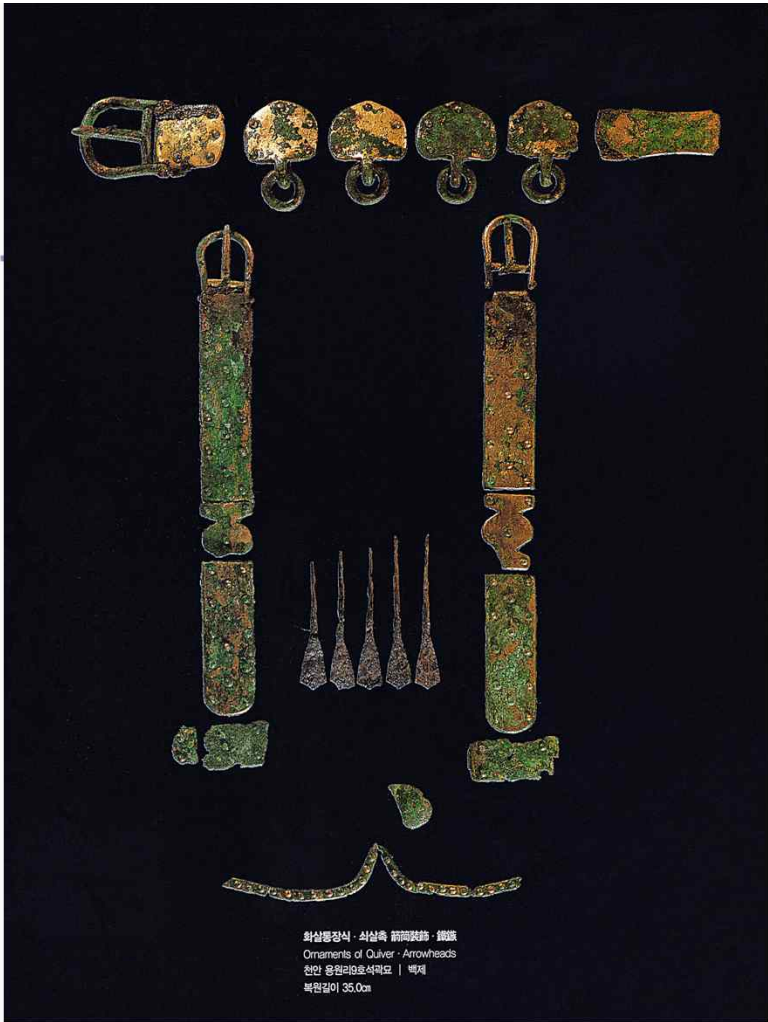


칠지도(일본 石上神宮)



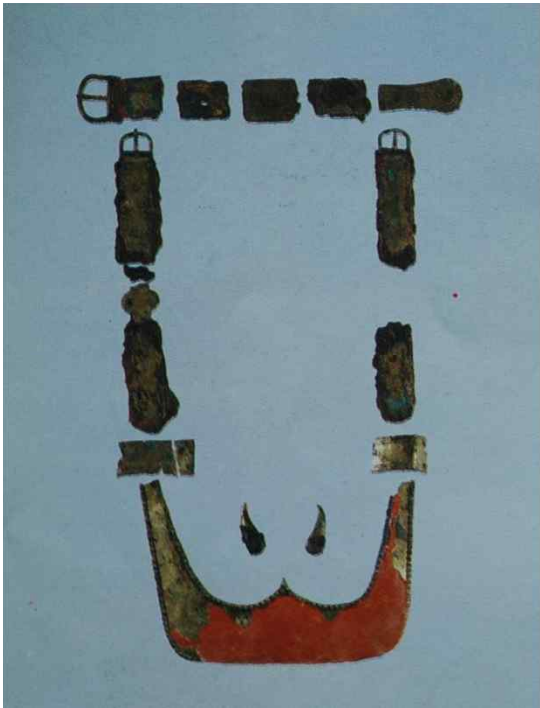








금동 성시구(부
산 복천동고분)



좌상 : 부산 복천동 21호분

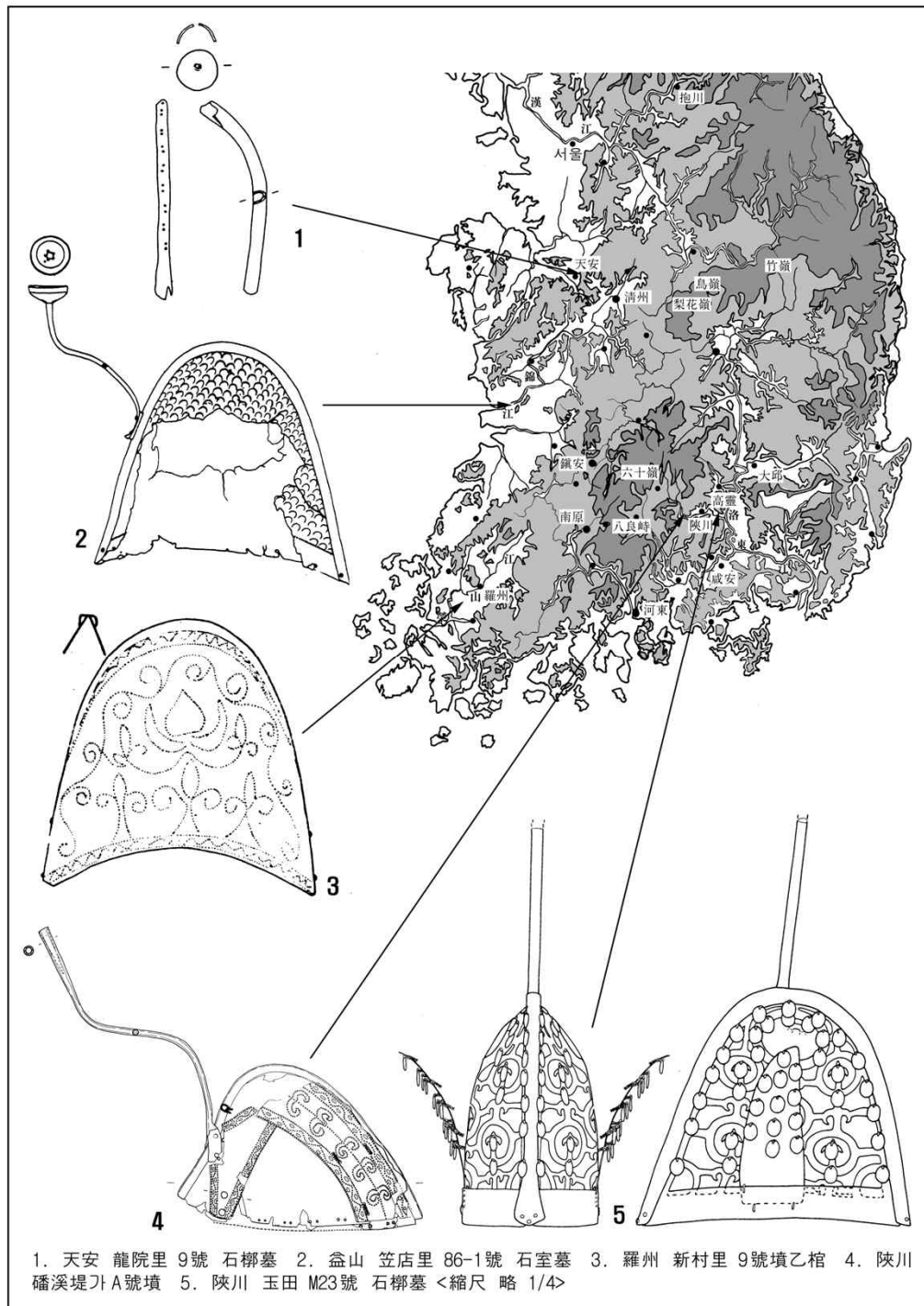
우상 : 경산 조영동CII-2호분

좌하 : 합천 옥전 28호분

우하 : 합천 옥전 M3호분

공주 수촌리 1호목곽묘





陝川
玉田
23號

공주 수촌리1호 목곽묘 금동신발

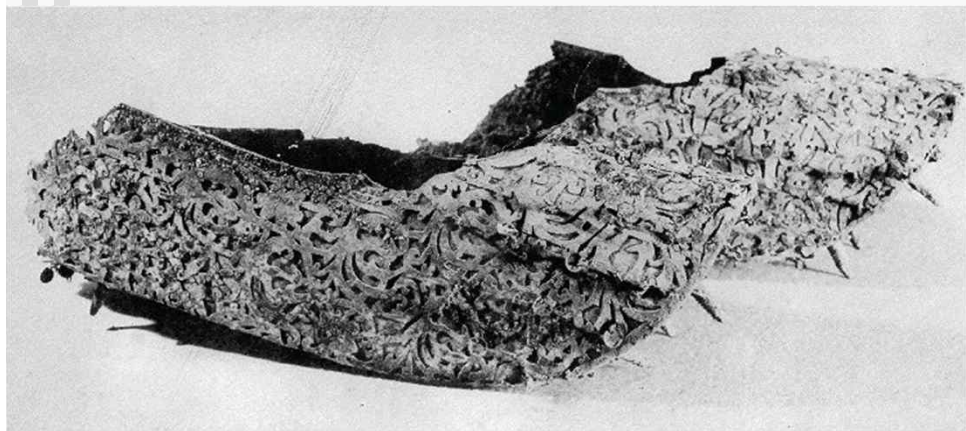




羅州 新村里9號墳乙棺



益山 笠店里1號墳

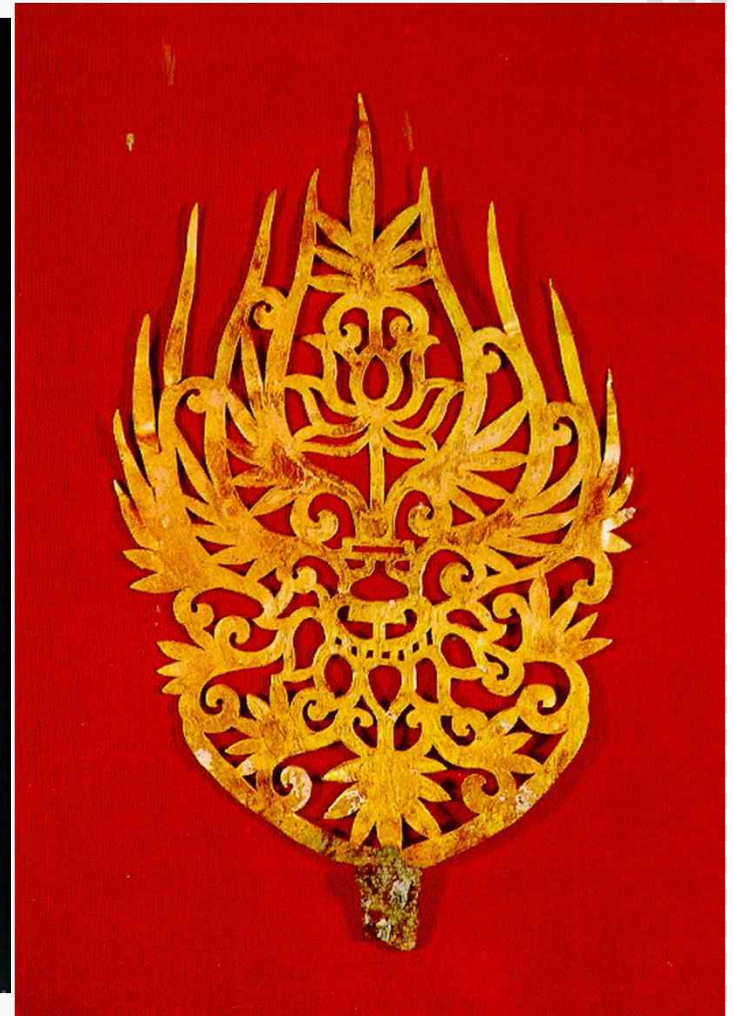


武寧王妃



일본 九州 江田船山古墳

무녕왕릉 출토 금제관식
좌 : 왕(국보 156), 우 : 왕비(국보 155)



무령왕릉출토

좌 : 왕의 금제 뒤꽂이

우 : 동탁은잔



좌상 : 왕 금세이식(국모156호), 우 : 왕비 금세이식(국모
157)

좌하 : '多利'作 은팔찌(520년 제작)





부여 陵寺 출토 금동대향로(국보 287호)

